

A misericórdia do Senhor

Cântico de entrada | Domingo II da Quaresma

Sl 88 (89) adaptado por
Leonel de Oliveira e Manuel Neto

Fernando C. Lapa

Refrão ♩ = 72

mf



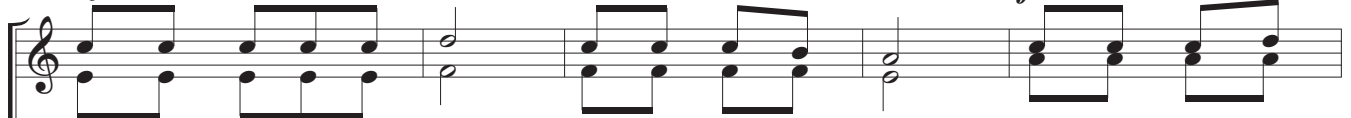
A mi - se - ri - cór - dia do Se - nhor, can - ta - re - mos pa - ra



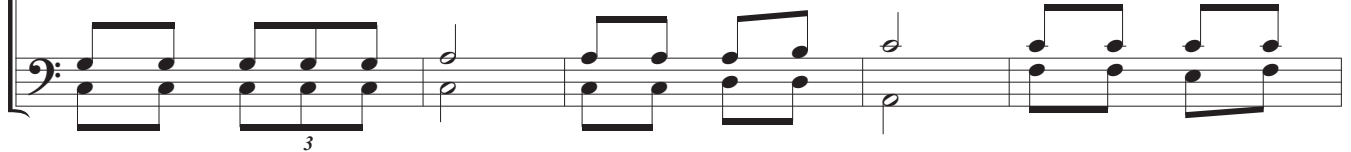
sem - pre, can - ta - re - mos pa - ra sem - pre.

Estrofes [Coro a 4 v.m.] ♩ = 60

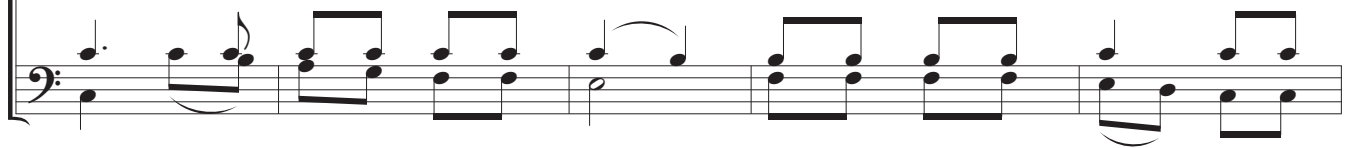
mf



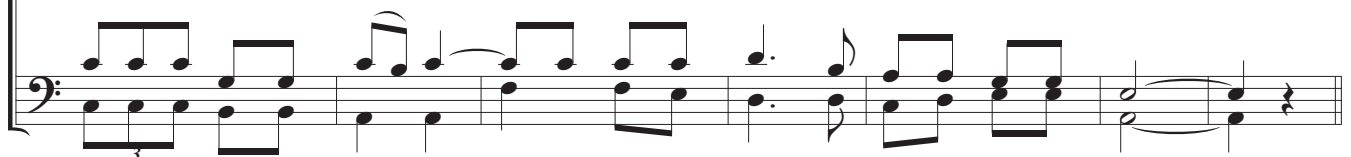
1. Vós me in - vo - ca - reis: Eu vos ou - vi - rei! Li - ber - tar - vos -



ei e glo - ri - fi - ca - rei! En - che - rei de di - as os



di - as da vos - sa vi - da, mos - trar - vos - ei a mi - nha sal - va - ção.



(Refrão)

$\text{♩} = 60$
pp *mp* *cresc.*

2. Dis - se - me de Ti o meu co - ra - ção: "Pro - cu - ra a su - a

f *mf*

fa - ce". É tu - a fa - ce, Se - nhor, que pro - cu - ro, ___

p (Refrão)

___ não es - con - das de mim o teu ros - to. ___